



# GUIDE DE COMPETITION CHAMPIONNAT REGIONAL DE CYCLO-CROSS

**I.S.O.**  
Issoire Sport Organisation

*ISSOIRE (Puy de Dôme) – 6 & 7 JANVIER 2024*



## PLAN D'ACCES

Complexe du Mas – rue Jean Monnet - Sortie N°12

### En voiture :

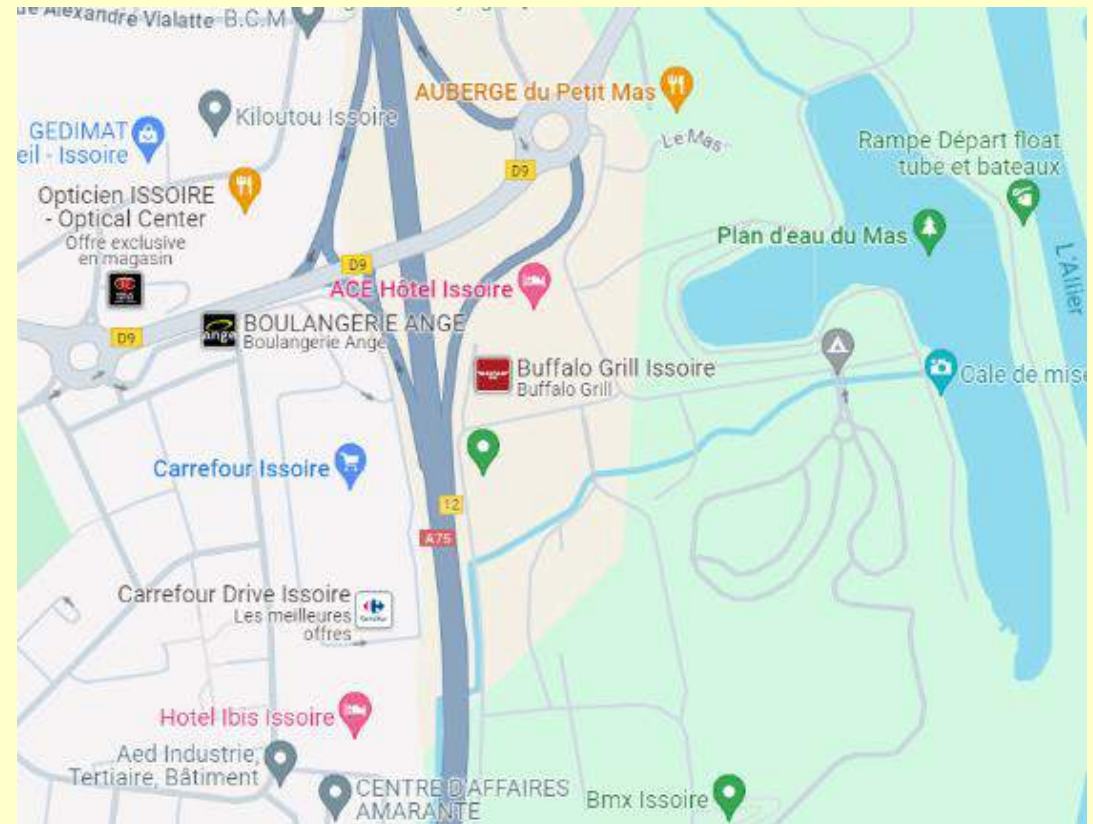
Depuis Lyon (370 km)

Par A89 puis A71 et A75 (direction Montpellier)

Sortie N°12 puis suivre le fléchage

### En train :

Gare SNCF de ISSOIRE



# PROGRAMME

Samedi :

10h00 > 11h30 : Ecoles de vélo optionnelles U7 à U13 sur un petit parcours

11h00 > 12h20 : Reconnaissances U15

12h30 > 12h50 : Epreuve promotionnelle U15 (H et F) 20'

13h00 > 15h00 : Ouverture du parcours aux reconnaissances

15h15 > 15h45 : Relais Mixte 30'

Dimanche :

9h00 > 9h45 : Reconnaissances 45'

10h00 > 10h30 : U17 Hommes 30'

11h00 > 11h40 : U19 Hommes 40'

11h50 > 12h35 : Reconnaissances 45'

12h45 > 13h35 : U23 Hommes 50'

12h47 > 13h35 : Challenge Access 50'

14h00 > 14h45 : ELITE, U23 & U19 Femmes 45'

14h02 > 14h30 : U17 Femmes 30'

15h15 > 16h15 : ELITE & Masters Hommes 60'



Longueur du circuit : 2 kms 200

Il alterne :

- la nature du terrain (route, prairie, chemins, sous-bois)
- les portions montantes et descendantes
- les parties pédestres et parties roulables
- les passages techniques ou obstacles

Adapté en fonction des catégories

Epreuve conforme à la réglementation de la Fédération Française de Cyclisme



# Collège des arbitres championnat régional de cyclo-cross

Président du jury : Jean-Pierre CHEVALIER

Arbitres : Thierry DEYCARD, Alain DOSSI, Annie ALBANO

Juge à l'arrivée : Isabelle DALAT

Chronométrateur : Marie Laure LEVITE

Speaker : Nicolas CAILLE

Informatique : Gérard COMBRISSE

Secouristes : Protection Civile

Sonorisation : ISSOIRE SONORISATION



## LIEUX PRATIQUES

Un point d'accueil sera à votre disposition à la salle d'honneur du complexe Jacques Lavédrine.

- ✓ Il permettra de recevoir les coureurs ou leur responsable afin de leur procurer toutes les informations nécessaires quant au déroulement des épreuves.
- ✓ Confirmer les inscriptions, remettre les dossards et transpondeurs.
- ✓ Horaires : Samedi / Dimanche

Des douches seront disponibles au complexe Jacques Lavédrine (sous les tribunes)

## PROTOCOLE

11 titres de Champion Régional attribués

Les cérémonies protocolaires se dérouleront après chaque épreuve sur le podium d'arrivée

Sur le circuit : Restauration – Buvette

## ACCES PUBLIC

Les organisateurs ont souhaité rendre gratuits les deux jours de compétition.

Parkings

Un parking camping-car est prévu rue Jean Monnet et sur le parking Buffalo Grill. Il s'agit d'un parking classique et non d'une aire de camping-car, nous remercions les usagers de respecter les lieux.



## Liste des hébergements à proximité :

Hôtel IBIS Issoire

Rue Jean Bigot - 63500 ISSOIRE

Téléphone : 04.73.89.60.76



Ace Hôtel

2 av. du Docteur Bienfait – 63500 ISSOIRE

Téléphone : 04.73.55.75.57



Ibis Budget

4 av. du Docteur Bienfait – 63500 ISSOIRE

Téléphone : 04.73.55.96.58



## Les restaurants à proximité :

Buffalo Grill

Auberge du Petit Mas

Courtepaille





***CONTACT :***

***MALLET Nicolas***

***Président d'Issoire Sport Organisation***

***06.75.19.79.75***

***Mail : [issoiresportorganisation@gmail.com](mailto:issoiresportorganisation@gmail.com)***

***Site : [issoiresportorganisation.fr](http://issoiresportorganisation.fr)***

